

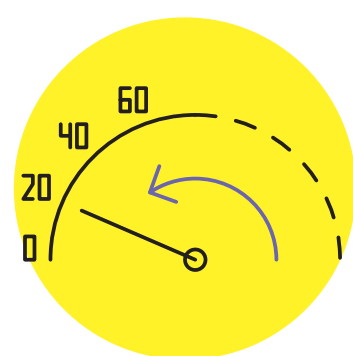
# ПРОЕЗД ВБЛИЗИ ОБРАЗОВАТЕЛЬНЫХ ОРГАНИЗАЦИЙ. ОСТОРОЖНО, ДЕТИ!

## 8 ДОРОЖНЫХ ПРИМЕТ ПЕРЕД ОБРАЗОВАТЕЛЬНЫМИ ОРГАНИЗАЦИЯМИ:

- 1 Искусственные неровности, а также дорожный знак 5.20 «Искусственные неровности»
- 2 Желтые мигающие светофоры
- 3 Дорожные знаки 5.19.1 и 5.19.2 «Пешеходный переход»
- 4 Пешеходные ограждения
- 5 Дорожный знак 3.24 «Ограничение максимальной скорости»
- 6 Искусственное освещение (фонари)
- 7 Разметка пешеходного перехода
- 8 Дорожный знак 1.23 «Дети», а также повторный знак «Дети» с табличкой, обозначающей протяженность зоны



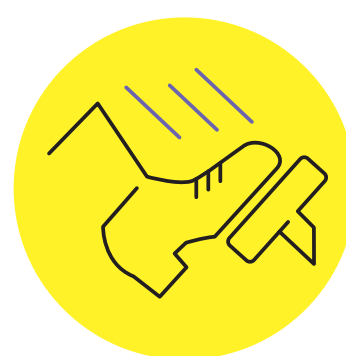
## КАК ДОЛЖЕН ВЕСТИ СЕБЯ ВОДИТЕЛЬ, ПРИБЛИЖАЯСЬ К ОБРАЗОВАТЕЛЬНОЙ ОРГАНИЗАЦИИ:



Приближаясь к образовательной организации, снижайте скорость заранее.



Будьте внимательны, следите за передвижением детей, любой из них может выбежать на дорогу.



Соблюдайте безопасную скорость, чтобы вы могли в случае возникновения экстренной ситуации быстро остановиться.



В тёмное время суток будьте особенно внимательны. Не все пешеходы могут быть заметны для водителя.

## ПЕРЕХОДИТЕ НА СТОРОНУ БЕЗОПАСНОСТИ

1

Вы живете в любимом городе, и вам важно, что в нём происходит. Вы из тех, кому небезразлична безопасность родных и близких? Тогда пришло время проявить свою гражданскую позицию и повлиять на ситуацию на дорогах.

2

Зайдите на сайт [www.bezdtpru.ru](http://www.bezdtpru.ru) и узнайте, как должен выглядеть безопасный пешеходный переход

Анализируйте городские переходы на наличие проблем и уровень их безопасности

Делитесь информацией об обнаруженных недостатках и размещайте фото на сайте

3

Теперь именно Вы станете тем, кто выстраивает конструктивный диалог с органами власти своего города. Сделайте жизнь тех, кто вам дорог по-настоящему безопасной!



ПОДРОБНОСТИ  
НА САЙТЕ

БЕЗДТП РФ